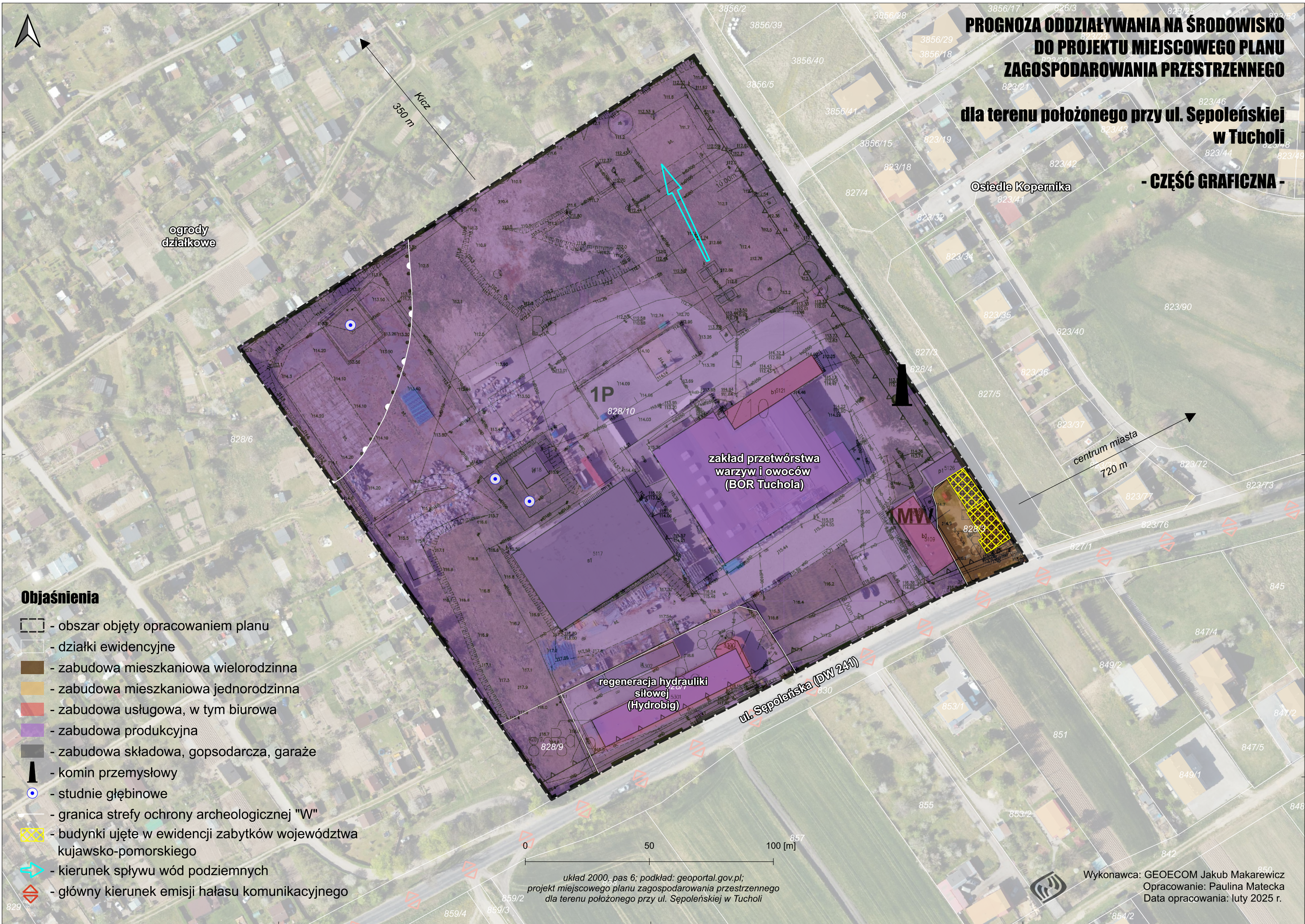


# PROGNOZA ODDZIAŁYWANIA NA ŚRODOWISKO DO PROJEKTU MIEJSCOWEGO PLANU ZAGOSPODAROWANIA PRZESTRZENNEGO

## dla terenu położonego przy ul. Sępoleńskiej w Tucholi

### - CZĘŚĆ GRAFICZNA -



#### Objaśnienia

- obszar objęty opracowaniem planu
- działki ewidencyjne
- zabudowa mieszkaniowa wielorodzinna
- zabudowa mieszkaniowa jednorodzinna
- zabudowa usługowa, w tym biurowa
- zabudowa produkcyjna
- zabudowa składowa, gopsodarcza, garaże
- komin przemysłowy
- studnie głębinowe
- granica strefy ochrony archeologicznej "W"
- budynki ujęte w ewidencji zabytków województwa kujawsko-pomorskiego
- kierunek spływu wód podziemnych
- główny kierunek emisji hałasu komunikacyjnego

układ 2000, pas 6; podkład: geoportal.gov.pl;  
projekt miejscowego planu zagospodarowania przestrzennego  
dla terenu położonego przy ul. Sępoleńskiej w Tucholi

Wykonawca: GEOECOM Jakub Makarewicz  
Opracowanie: Paulina Matecka  
Data opracowania: luty 2025 r.